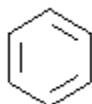


**PRODUCT CODE: 131192**

**Benzene (Reag. USP, Ph. Eur.) for analysis, ACS, ISO**

C<sub>6</sub>H<sub>6</sub>

C<sub>6</sub>H<sub>6</sub>



M.= 78,11

CAS [71-43-2]

EINECS 200-753-7

TARIC 2902 20 00 00

**SYNONYMS:** Benzol, Cyclohexatriene

**PHYSICAL DATA:** liquid, Clear, Colourless, Soluble in water 0,7 g/l at 20 °C D 20/4 0,878 • M.P.: 5,5 °C • B.P.: 80,1 °C • n<sub>20</sub>/D : 1,5011 • Flash P.: -11 °C • Ign. T.:555 °C • Vap. press. (20 °C) 101 hPa • Viscosity 25 °C 0,66 mPa.s • Dielec. constant 20 °C 2,3 • Evap. number (DIN 53170) 3 • Heat evap. 80 °C 550 KJ/Kg • Satur. conc. 20 °C 319 g/m<sup>3</sup> • Expl. limit 1,4 % (V) 8 % (V) •

**BIBLIOGRAPHY:** Merck Index **12**, 1.094 13, 1.066 Sax **BBL250** • Safety **2**, **349 A** • Kühn-Birett **B 12** • Ullmann **(5.)3**, 475 • Beilstein **5**, **179 I**, **95 II**, **119 III**, **469 IV**, **583** • BRN 969212 • ACS **XI** • ISO 6353/3-1987 R - 48, 11 •

**HAZARDOUS:** C.E: 601-020-00-8 • RTECS: CY 1400000 • LD L0 oral man 50 mg/kg • LD50 oral rat 930 mg/kg • TC L0 man 100ppm • LC50 inh rat 10000 ppm / 7h • VLA-ED 9,7 mg/m<sup>3</sup>



H: H350 • H340 • H225 • H319 • H315 • H372 • H304 •  
P: P201 • P202 • P210 • P233 • P240 • P241 • P242 • P243 • P260 • P264 • P270 • P280 • P281 • P301+P310 • P302+P352 • P303+P361+P353 • P305+P351+P338 • P307+P311 • P308+P313 • P321 • P331 • P332+P313 • P337+P313 • P362 • P370+P378 • P403+P235 • P405 • P501 •

**TRANSPORT REGULATIONS:** UN: 1114 • ADR: 3/II • IMDG: 3/II • IATA: 3/II • PAX: 353 • CAO: 364 • (D/E) •

**WEIGHT/VOLUME INFORMATION:** 1l-0,879 kg 1kg-1,138 l

**OBSERVATIONS:** May be subject to export control •

**SPECIFICATIONS:**

Minimum assay (G.C.)	99,5%
Identity :	
Identity	IR passes test
Density at 20/4	0,877-0,878
Freezing point	>= 5,2°C

**Maximum limit of impurities**

APHA colour	10
Acidity	0,0001 meq/g
Alkalinity	0,0001 meq/g
Non-volatile matter	0,001 %
Darkened substances by H2SO4	passes test
Sulfur compounds (as CS2)	0,0003 %
Thiophene (C4H4S)	0,0001%
Toluene (G.C.)	0,1%
Water (H2O)	0,03 %

**Metals by ICP [in mg/Kg (ppm)]**

Ag	0,05
Al	0,5
As	0,05
Au	0,05
B	0,02
Ba	0,1
Be	0,02
Bi	0,05
Ca	0,5
Cd	0,05
Co	0,02
Cr	0,02
Cu	0,02
Fe	0,1
Ga	0,02
Ge	0,05
Hg	0,05
In	0,05
K	0,1
Li	0,05
Mg	0,1
Mn	0,02
Mo	0,02
Na	0,5
Ni	0,02
P	0,2
Pb	0,1
Pt	0,02
S	0,2
Sb	0,02
Si	0,2
Sn	0,1
Sr	0,2
Ti	0,02
Tl	0,02
V	0,02
Zn	0,1
Zr	0,02

