

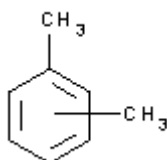


PRODUCT CODE: 141769

Xylene, mixture of isomers pure

C_8H_{10}

C_8H_{10}



M.= 106,17 CAS [1330-20-7] EINECS 215-535-7

TARIC 2902 44 00 00

Isomer mixture, mainly m-Xilene ca. 70%, Ethylbenzene 20% and variable amounts of o- and p-Xilene .

SYNONYMS: Dimethylbenzene, Xilol

PHYSICAL DATA: liquid, Clear, Colourless, Soluble in water 0,2 g/l at 20 C D 20/4 0,864 · B.P.: 137 - 144 C · n₂₀/D : 1,497 · Flash P.:29 C · Ign. T.:465 C · Vap. press. (20 C) 8 hPa · Dielec. constant_{25 C} 2,4 · Evap. number (DIN 53170) 13,5 · Satur. conc. 20 C 35 g/m³ · Expl. limit_{1,7 % (V)} 7,6 % (V) ·

BIBLIOGRAPHY: Merck Index **12**, 10.214 13, 10.136 Sax **XGS000** · Safety **2** , **3619 C** · K?hn-Birett **X 3** · Ullmann **(5.)**13 , 409 · Beilstein **5** , **360** · ACS **XI** · ISO 6353/3-1987R - 95 , 74 · Laboratory Methods in Histotechnology ; AFIP 29(1992), Ph. Helv. VI ·

HAZARDOUS:C.E: 601-022-00-9 · RTECS: ZE 2100000 · LD L0 oral man 50 mg/kg · LD L0 oral hmn 50 mg/kg · LD50 oral rat 4.300 mg/kg · LC L0 inh man 5320 ppm / 8h · LC L0 man 10000ppm (V) / 6h · LC L0 inh rat 5000 ppm / 4h · VLA-EC 100 ppm442 mg/m³ VLA-ED 50 ppm221 mg/m³



H: H226 · H332 · H312 · H315 ·

P: P210 · P233 · P240 · P241 · P242 · P501 · P243 · P261 · P264 · P271 · P280 · P302+P352 · P303+P361+P353 · P304+P340 · P312 · P321 · P322 · P332+P313 · P362 · P363 · P370+P378 · P403+P235 ·

TRANSPORT REGULATIONS: UN: 1307 · ADR: 3/III · IMDG: 3/III · IATA: 3/III · PAX: 355 · CAO: 366 · (D/E) ·

WEIGHT/VOLUME INFORMATION: 1l~0,865 kg 1kg~1,156 l

SPECIFICATIONS:

Assay (G.C.) (isomers mixture C ₈ H ₁₀)	98%
Identity :	
Identity	IR passes test
Density at 20/4	0,862-0,870
Acidity	0,0003 meq/g
Alkalinity	0,00025 meq/g
Non-volatile matter	0,01 %
Thiophene (C ₄ H ₄ S)	0,0005%
Water (H ₂ O)	0,05 %
Cu	0,00002 %
Fe	0,00005 %
Ni	0,00002 %
Pb	0,00002 %

Ed.: 6 . Vig.: 08.03.2021 .

Prod.: 141769