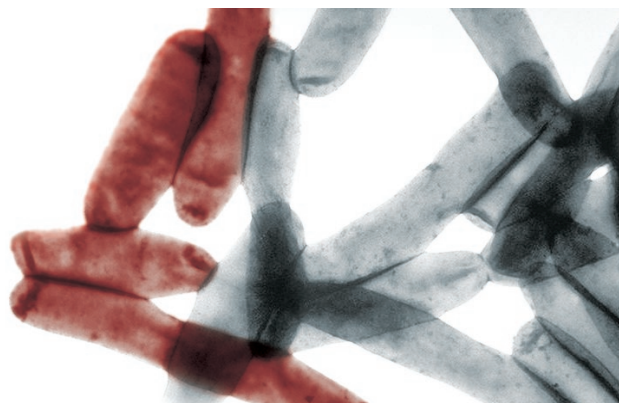




Detección y enumeración de *Legionella* en agua según ISO1173

La *Legionella* es un bacilo Gram negativo, entre 0,3 y 0,9 μm de ancho por 1,5 y 5 μm de largo. Son en su mayoría móviles gracias a uno o varios flagelos polares. *Legionella spp.* se encuentran en el medio hídrico natural, ríos, lagos, fangos, etc. Desde estos lugares colonizan sistemas de agua industrial o sanitaria, donde encuentran las condiciones de temperatura y nutrientes necesarias para su desarrollo. *Legionella spp.* crece en medios de cultivo especiales que contienen L-cisteína y hierro, imprescindibles para su desarrollo.

La norma ISO describe el método para la detección y enumeración de *Legionella* en agua.



Principales ventajas

- Placas listas para su uso evitando su compleja preparación.
- Inhibición óptima de *Pseudomonas*.
- Recuperaciones reproducibles de lote a lote.
- Certificado de análisis según ISO 11133.

Los medios descritos en estas normas ISO son: GVPC, BCYE con cisteína y BCYE sin cisteína.

Legionella Agar Selectivo (ISO 11731) (GVPC Agar) Código 455378

Composición (g/l):

ACES	10,0
Carbón Activo	2,0
Cicloheximida	0,08
L-Cisteína Cloruro	0,4
Extracto de Levadura	10,0
Glicina	3,0
Hierro Pirofosfato	0,25
∞ -Cetoglutarato	1,0
Polimixina B Sulfato	80.000 UI
Potasio Hidróxido	2,8
Vancomicina	0,001
Agar	16,0
pH: 6,8 \pm 0,2	

BCYEx, Agar (ISO 11731) Código 456266

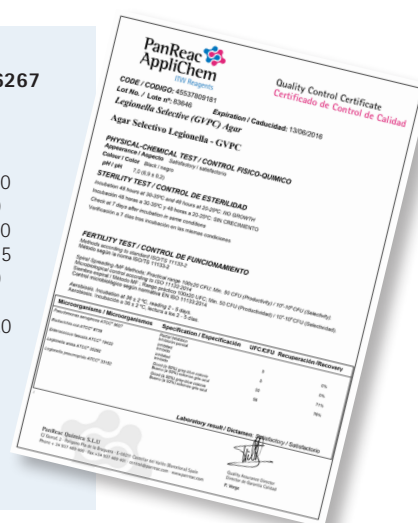
Composición (g/l):

ACES	10,0
Carbón Activo	2,0
L-Cisteína Cloruro	0,4
Extracto de Levadura	10,0
Hierro Pirofosfato	0,25
∞ -Cetoglutarato	1,0
Potasio Hidróxido	2,8
Agar	15,0
pH: 6,8 \pm 0,2	

BCYE sin Cisteína, Agar (ISO 11731) Código 456267

Composición (g/l):

ACES	10,0
Carbón Activo	2,0
Extracto de Levadura	10,0
Hierro Pirofosfato	0,25
∞ -Cetoglutarato	1,0
Potasio Hidróxido	2,8
Agar	15,0
pH: 6,8 \pm 0,2	



Descripción	Código	Envase
Legionella Selectivo Agar (ISO 11731)	455378.0922	20 placas de 90 mm
	455378.09181	120 placas de 90 mm
BCYE sin Cisteína, Agar (ISO 11731)	456267.0922	20 placas de 90 mm
BCYEx, Agar (ISO 11731)	456266.0922	20 placas de 90 mm



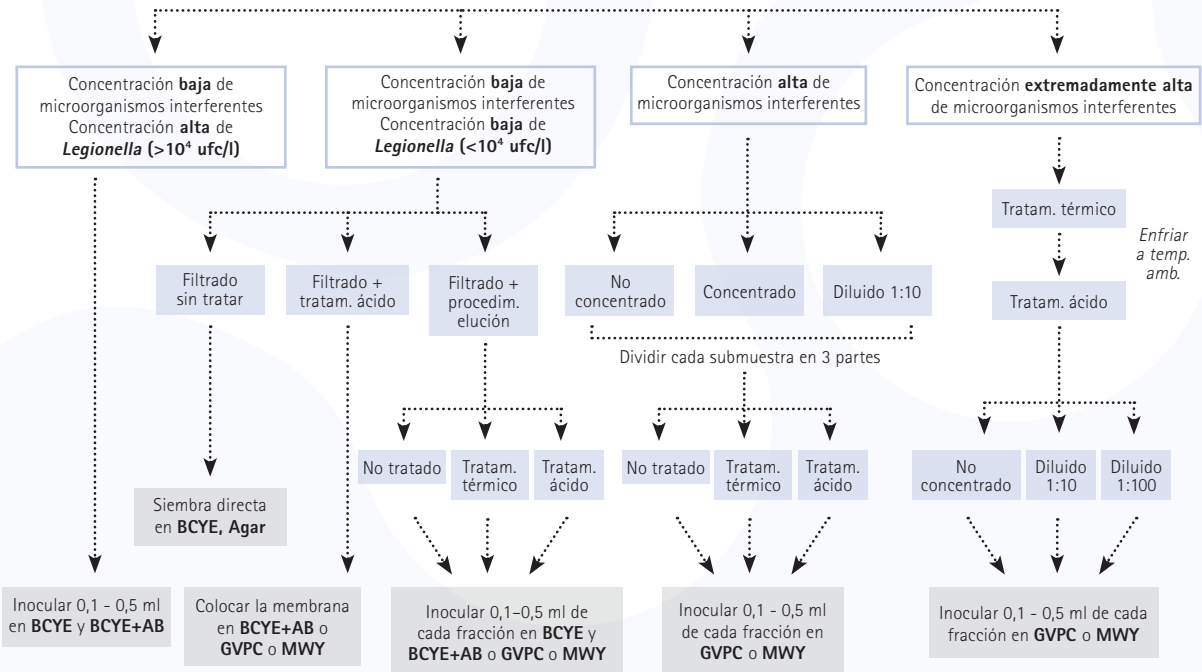
IP-032ES;201805

Procedimiento ISO 11731:2017

Preparación de la Muestra Líquida

Cultivo

1er día



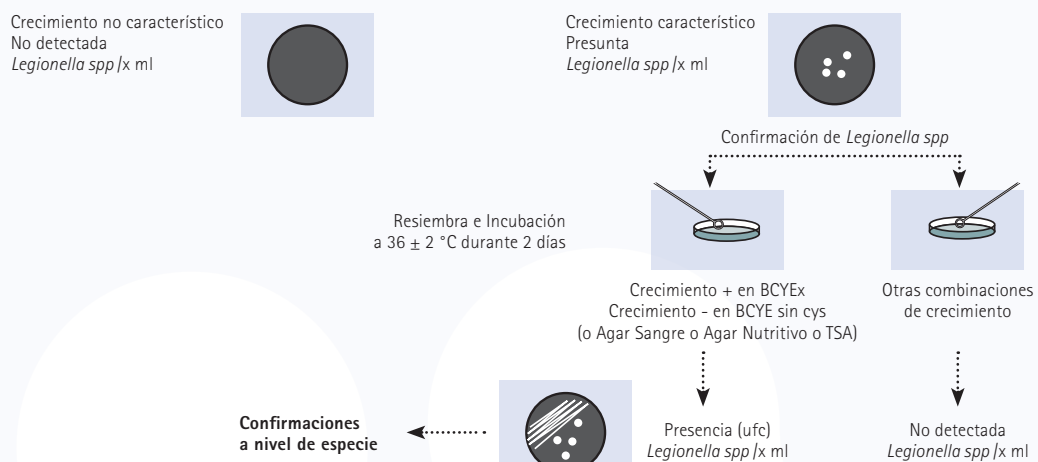
11º día

Incubación

Incubación a 36 °C ± 2°C de 7 a 10 días. Examinar las colonias los días 2, 3, 4, 5 y al final de la incubación

13º día

Confirmación y resultados



IP-032ES

AppliChem GmbH
 Ottoweg 4
 DE-64291 Darmstadt
 Germany
 Phone +49 6151 9357 0
 Fax +49 6151 9357 11
info.de@itwreagents.com

Nova Chimica Srl
 Via G. Galilei, 47
 I-20092 Cinisello Balsamo
 (Milano) Italy
 Phone +39 02 66045392
 Fax +39 02 66045394
info.it@itwreagents.com

PanReac Química SLU
 C/ Garraf 2, Polígono Pla de la Bruguera
 E-08211 Castellar del Vallès
 (Barcelona) Spain
 Phone +34 937 489 400
 Fax +34 937 489 401
info.es@itwreagents.com


www.itwreagents.com